

LE PLESSIS-MACÉ

Le circuit des vergers



12 Km

3H30

Batissage
jaune

place de
la mairie

accessible
aux piétons

accessible
aux VTT

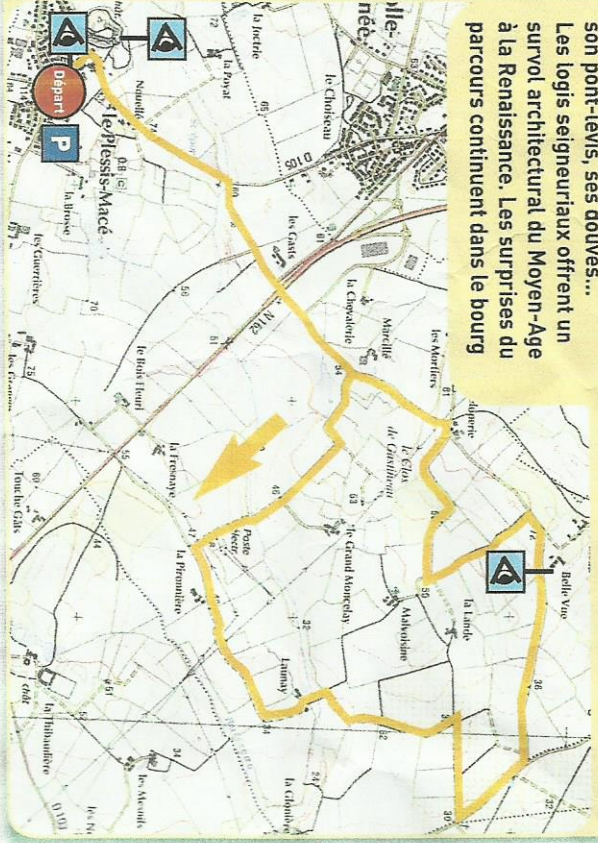
accessible
aux cavaliers

vault le
comp d'ail

Aux portes d'Angers, ce circuit s'épanouit autour du splendide château du Plessis-Macé, remarquablement conservé. Fièvre place forte moyenâgeuse, le château séduira petits et grands avec son enceinte puissante, son pont-levis, ses douves...

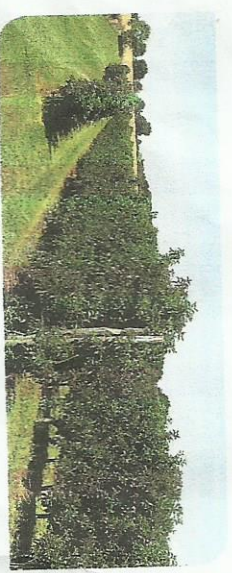
Les logis seigneuriaux offrent un survol architectural du Moyen-Âge à la Renaissance. Les surprises du parcours continuent dans le bourg

avec une église du XVIe siècle de toute beauté et, plus loin, la jolie ferme de la Péloperie. En arpentant les vergers qui enchâssent ce beau village, on jouit de magnifiques points de vue sur le château, l'un des plus beaux des environs d'Angers.



Suivez le guide...

- 1 En partant de la place de la mairie du Plessis-Macé, descendre en direction de La Membrolle-sur-Longuenée par le CD 105 (vue sur le château du Plessis-Macé). Au premier carrefour tourner à droite, passer devant le lieu dit " Les Gats " avant de passer sous la RN 162.
- 2 Au croisement de ZA la Chevalerie, continuer tout droit.
- 3 Au carrefour, tourner à droite au panneau " Le Moncelay ". Puis à l'intersection, continuer sur la route. Un peu plus loin laisser la route pour emprunter le chemin qui conduit tout droit au poste de transformation EDF.
- 4 Après le passage sous la ligne haute tension, tourner à gauche en direction de la " Pironnière ". A partir de ce lieu dit la route se transforme en sentier très agréable.



5 A hauteur de " Launay ", passer dans le pré à travers les barrières et longer les vergers. Au croisement, prendre à droite pour rejoindre un carrefour.

6 Au panneau de Vaultéard, prendre à gauche la route qui passe au milieu des vergers. Prendre encore à gauche la première route pour remonter vers " Bellevue " (en montant la côte, penser à vous retourner pour admirer le paysage).

7 Après " Bellevue " emprunter le premier sentier sur la gauche et descendre jusqu'à une intersection de routes. Laisser " la Lande " et " Malvoisine " pour remonter à droite vers la " Pelopérie ".

8 A la ferme de la " Pelopérie " tourner deux fois à gauche pour retrouver la RN 162. Tomber au croisement déjà emprunté. Pour le retour vers le Plessis-Macé continuer tout droit et emprunter le même itinéraire qu'à l'aller.

Informations utiles

Sur le circuit :
Parking place de la mairie du Plessis-Macé

- À voir :
- L'église Saint Pierre
 - Château du Plessis-Macé

A proximité :

Hébergement :

- Gîte 3 étoiles - Anjou réservation (gîtes ruraux) - La Grange du Prieuré 02.41.23.51.23

Restauration :

- Restaurant - La Nouvelle Grange de la Chevalerie - 02.41.32.63.63

Commerces :

- Superette - Le Plessis-Macé 1, rue Langlois Berthelot - 02.41.32.62.54
- Bar Tabac - Le Chatelier 4, rue d'Anjou - 02.41.32.75.50

Informations :

- Mairie du Plessis-Macé - 02.41.32.67.94
- mairie-le-plessis-mace@wanadoo.fr

À voir :

- Le Chatelier

